

# IRIS Sup' pour les professionnels

Les professionnels (salariés d'entreprises, d'associations, d'ONG, consultants ou fonctionnaires) évoluent de plus en plus souvent dans un environnement mondialisé et éprouvent le besoin d'acquérir de nouvelles compétences pour faire face à des problématiques internationales qui s'imposent dans leur quotidien ou pour se réorienter. Pour répondre à cette demande, IRIS Sup' a mis en place une offre de formations qui répond à différents besoins.



# Panorama de l'offre

## DES FORMATIONS DIPLOMANTES EN PRÉSENTIEL : ROMPRE AVEC LE QUOTIDIEN

IRIS Sup' a toujours, depuis son ouverture en 2002, favorisé une diversité d'origines académiques, géographiques et professionnelles au sein de ses promotions. Chaque année, des professionnels ou des demandeurs d'emploi suivent ainsi les parcours proposés par l'école avec les étudiants en formation initiale. L'organisation des cours sur 2 jours facilite cette mixité.

— Voir pages 14 à 31

## LA VALIDATION DES ACQUIS

Grâce à la validation des acquis, il est possible de reprendre ses études ou de faire reconnaître ses compétences pour obtenir tout ou partie d'un diplôme.

— Voir page 50

## DES FORMATIONS DIPLOMANTES EN E-LEARNING : L'IRIS HORS LES MURS

Pour répondre à la demande de nombreux professionnels exerçant en France ou à l'étranger, qui ne pourraient pas se libérer pour suivre un cursus en présentiel, IRIS Sup' propose, depuis 2012, des formations en e-learning. Les compétences et les certifications visées étant les mêmes qu'en présentiel, il faut prévoir de consacrer 2 jours sur 7 à la formation.

Les professionnels qui pensent ne pas pouvoir libérer suffisamment de temps pour valider l'intégralité d'un parcours de 2<sup>e</sup> année en 1 an peuvent répartir leurs efforts sur 2 ans. Il est possible en année 1, de préparer et valider le bloc n°1 (recherche, analyse, géopolitique, réalisation d'un mémoire pour les parcours ASI) ou l'épreuve complémentaire (EC) n°1 (analyse, géopolitique, réalisation de notes géopolitiques pour MPI) et, en année 2, de se consacrer aux autres blocs pour obtenir le titre complet.

— Voir pages 42 à 49

## DES FORMATIONS COURTES OU SUR MESURE : CIBLER DES COMPÉTENCES

Depuis plus de 20 ans, l'IRIS, association reconnue d'utilité publique, met son expertise et ses analyses au service de salariés en organisant tout au long de l'année des cycles de conférences pour développer leur capacité d'analyse et débattre avec des experts.

Une formation courte est proposée pour permettre d'acquérir rapidement des compétences d'analyse des enjeux géostratégiques de l'énergie.

Des formations sur mesure peuvent être créées à la demande d'organisations.

— Voir page 52 à 53

# Des formations diplômantes à distance

Toutes les formations d'IRIS Sup' sont proposées en présentiel et à distance, menant en un ou deux ans, aux mêmes titres de niveau 7 (bac+5) reconnus par l'État : Analyste en stratégie internationale (ASI) ou Manager de programmes internationaux – Humanitaire et Développement (MPI-HD). **Les objectifs, les compétences visées, les prérequis, les modalités de candidature sont décrits page 14 à 34.**

## DÉROULEMENT DE LA FORMATION

Suivre une formation à côté de ses activités professionnelles nécessite une bonne organisation et un engagement sur le long terme.

### Avant la rentrée

— La formation se déroulant à distance, les apprenants (stagiaires de la formation continue et étudiants) doivent disposer d'un ordinateur équipé d'une webcam, d'un casque micro et d'une connexion suffisante pour récupérer les cours et suivre les classes virtuelles. IRIS Sup' ne pourrait être tenu responsable de l'impossibilité d'un étudiant à suivre le cours pour ces raisons.

— Les apprenants auront à disposition un LMS (Learning Management System), Moodle, pour consulter leurs cours, soumettre leurs examens et échanger avec l'administration et leurs camarades dans le cadre des projets. C'est une plateforme très commune, facile à appréhender. Assurez-vous cependant de ne pas connaître de blocage majeur face à un ordinateur...

— Prendre connaissance de la bibliographie.

### La rentrée et la première semaine

La rentrée se déroule lors d'une session en ligne avec l'équipe pédagogique et l'ensemble de la promotion. Quelques jours d'intégration sont prévus avec différentes activités permettant aux apprenants de se familiariser avec leur environnement de travail (outils, calendrier des échéances, modalités d'évaluations, etc.).

Le mode d'évaluation et le calendrier prévisionnel des cours sont communiqués en début de formation pour permettre aux apprenants de s'organiser au mieux et de répartir leur charge de travail sur l'année.

### Le rythme de la formation

Les formations à distance sont sanctionnées par les mêmes titres

reconnus par l'État que les formations en présentiel : le rythme de travail s'avère soutenu et il est indispensable de s'organiser pour travailler régulièrement. Chacun arrive avec ses points forts et ses points faibles et il est difficile d'évaluer avec précision le temps nécessaire à chacun. Nous préconisons de prévoir de travailler au moins 12 heures par semaine, seul ou en groupe.

### Les sessions en présentiel en 2<sup>e</sup> année

— **Parcours ASI** : une semaine de présentiel est prévue à Paris du 26 juin au 30 juin 2023\*. Au programme : évaluations et *team building*.

— **Parcours MPI-HD** : une semaine intensive est prévue à Abidjan du 21 au 26 novembre 2022\*. Au programme de ces six jours : rencontre avec les partenaires des projets, cours intensifs, travail sur les projets, *team building*.

\*Si la situation sanitaire le permet, ces présentiels seront obligatoires. Dans le cas contraire, tout sera réorganisé à distance.

rattrapages à distance (début septembre) ; la soutenance du mémoire peut se tenir à distance (vidéo obligatoire). Les étudiants en formation initiale doivent valider une expérience professionnelle de 3 mois à temps plein.

### Manager de programmes internationaux

**(2<sup>e</sup> année)** : L'acquisition des compétences visées prend des formes très variées : des notes géopolitiques (mini-mémoires) pour valider ses capacités de recherche et d'analyse personnelles, des livrables (*concept note*, dossier projet, *proposal*) réalisés dans le cadre du travail de groupe sur un projet soumis par un acteur de la solidarité internationale, des présentations orales devant deux jurys de professionnels, mi-mars et fin juin. La capacité à animer et coordonner une équipe projet, à gérer des relations partenariales est évaluée lors de mises en situation. Les étudiants en formation initiale doivent valider une expérience professionnelle de 3 mois à temps plein.

## MODALITÉS D'ÉVALUATION

### Relations internationales (1<sup>re</sup> année) :

un contrôle continu permet de travailler régulièrement ses capacités d'analyse et de rédaction.

### Analyste en stratégie internationale (2<sup>e</sup> année) :

les travaux permettent d'affûter ses capacités de recherche et d'analyse (rédaction d'un mémoire), de réaliser des études et des livrables, de formuler des recommandations, à l'oral et à l'écrit. La semaine d'examen en présentiel à Paris est obligatoire (si la situation sanitaire le permet) pour avoir accès à des



## MÉTHODES PÉDAGOGIQUES

Les séquences pédagogiques se déroulent sous des formats différents dans tous les parcours, mêlant cours synchrones et asynchrones.

**Les cours synchrones** (classes virtuelles réunissant tous les apprenants) permettent un échange direct avec l'intervenant et ses pairs et l'organisation d'exercices.

**Les apprentissages asynchrones** (lecture de cours écrits, vidéos) laissent une grande liberté d'organisation. La proportion de ces formats d'apprentissage varie d'un parcours à l'autre. Nombre d'heures approximatif de classes virtuelles : 20 h en 1<sup>re</sup> année ; 60 h en Défsec et en Géopro ; 100 h sur des parcours très pratiques comme MPI – HD et Géoéco. Les cours sont enregistrés pour permettre aux absents de les visionner ensuite.

**Attention** cependant, pour la formation MPI-HD : il est indispensable d'assister à environ 70 h en direct de cours et de mentoring/coaching (dont environ la moitié en présentiel à Abidjan) pour la mise en œuvre du projet de groupe et le suivi de la formation.

## ACCOMPAGNEMENT

Les apprenants bénéficient d'un suivi pédagogique et méthodologique par mail, téléphone ou Zoom.

Chaque parcours a un référent identifié qui suit les apprenants tout au long de l'année pour répondre à leurs besoins (problèmes de connexion, d'organisation ou de méthodologie), organiser des rendez-vous réguliers pour faire le point sur leur progression, identifier des difficultés et y remédier ou les encourager.

Un accompagnement spécifique pour la méthodologie (mémoire, notes, etc.) est prévu pour guider les apprenants.

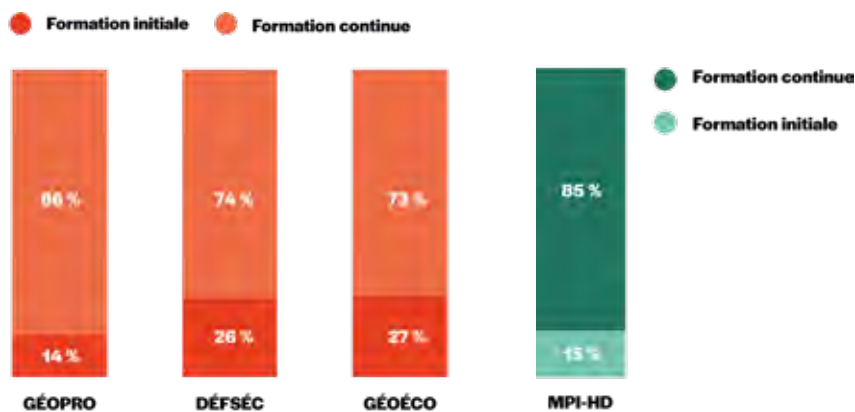
## FRAIS DE FORMATION

Les tarifs indiqués sur chaque page programme comprennent les cours, la correction des devoirs en contrôle continu et des examens et simulations, *L'Année stratégique* et 4 numéros de *La Revue internationale et stratégique* de l'IRIS en format numérique, des conférences IRIS

## PROFILS DES ÉTUDIANTS À DISTANCE

STATUT DES ASI EAD 2021-2022  
(EFFECTIFS : 71 GÉOPRO, 73 DÉFSÉC, 33 GÉOÉCO)

STATUT DES MPI-HD EAD 2021-2022  
(EFFECTIF : 40)



### LES CONSEILS DE L'ÉQUIPE

👉 La formation à distance présente de nombreux avantages (flexibilité, mobilité, autonomie...) qui peuvent aussi se révéler être des sources de difficultés si l'on ne s'y prépare pas ! Quelques conseils pour réussir sereinement sa formation :

#### Avoir des objectifs clairs et définis

Avant de commencer une formation à distance, il est essentiel d'être au clair sur ses objectifs : pourquoi je fais cette formation ? Qu'est-ce qu'elle va m'apporter ? Quels sont mes objectifs à court/moyen/long terme ? Il s'agit d'un levier très important de motivation dont on pourra se servir tout au long de sa formation.

#### Se fixer un planning et un rythme de travail

Un étudiant à distance est libre de son emploi du temps. Mais attention, être libre c'est aussi être organisé ! Aménager des plages horaires précises pour sa formation dans son emploi du temps permet d'éviter

de se laisser dépasser par le temps ou de toujours reporter à plus tard l'étude des cours.

#### Prévoir un espace de travail propice à la concentration, chez vous, mais aussi au travail.

Certaines classes virtuelles solliciteront votre participation, des interventions : évitez de vous installer en open space...

#### Créer du contact !

Nous mettons de nombreux outils à disposition des étudiants pour communiquer avec l'équipe pédagogique, mais également avec les autres apprenants. La technologie facilite les échanges, le partage de documents, les retours d'expérience, le travail de groupe. Ces outils sont autant de moyens de se sentir soutenu, accompagné et motivé tout au long de la formation, il faut en user et abuser ! •

filmées, l'accès au bouquet EcoSocPol CAIRN (290 revues), l'abonnement à 7Speaking, et l'accompagnement personnalisé à distance. **Ils ne comprennent pas les frais de déplacement et de logement pour les sessions en présentiel.**

### CONTACTS

contactead@iris-france.org

Enseignement à distance  
1<sup>re</sup> année  
1 session par an

## Relations internationales (EAD 1)



### VOLUME HORAIRE

- Volume de travail à prévoir : 2 jours par semaine
- Heures de classes virtuelles : environ 20 h
- Évaluations : devoirs à rendre début février, fin avril et fin juin + 1 devoir / mois

### RYTHME

- Début de la formation : 17 octobre 2022
- Fin de la formation : 8 septembre 2023

### COÛT

5 300 €

### CONTACT

+33 (0)1 53 27 60 88  
contactead@iris-france-org

## Programme

Sous réserve de modifications

### DÉVELOPPER DES GRILLES DE LECTURE POUR MIEUX APPRÉHENDER SON ENVIRONNEMENT INTERNATIONAL

#### Comprendre les enjeux transnationaux

- Comprendre la situation géostratégique actuelle : les relations internationales de 1945 à nos jours
- Analyser les évolutions de la politique extérieure de la France sous la V<sup>e</sup> République
- Appréhender les enjeux économiques des relations internationales
- Intégrer les facteurs religieux dans ses analyses géopolitiques
- Intégrer les défis environnementaux dans l'analyse de sujets globaux

#### Intégrer les réalités de la gouvernance supranationale

- Comprendre les enjeux géostratégiques internationaux
- Analyser le rôle des organisations internationales sur la scène mondiale
- Comprendre les réalités européennes dans leur complexité et leurs contradictions
- Acquérir les bases du droit international public

#### Analyser les crises et conflits contemporains

- En Afrique
- Au Proche et Moyen-Orient
- En Asie
- Dans les Balkans

### DÉVELOPPER SON ESPRIT CRITIQUE, SES CAPACITÉS D'ANALYSE, DE RÉDACTION ET DE PRÉSENTATION

#### Présenter ses analyses à l'écrit et à l'oral

- Débattre de la vie internationale
- Analyser l'actualité internationale
- Élargir ses horizons en participant aux conférences de l'IRIS
- Mobiliser ses connaissances pour répondre à un problème de dimension internationale

#### Analyser une situation et élaborer des réponses

- Produire un rapport à vocation opérationnelle

### PRÉPARER SON INSERTION PROFESSIONNELLE

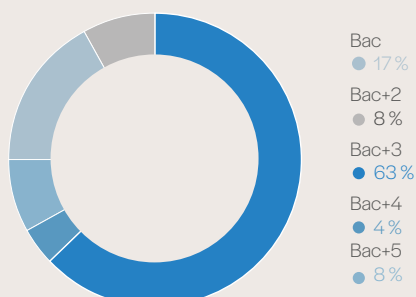
#### Communiquer en anglais sur des sujets internationaux

- Press review

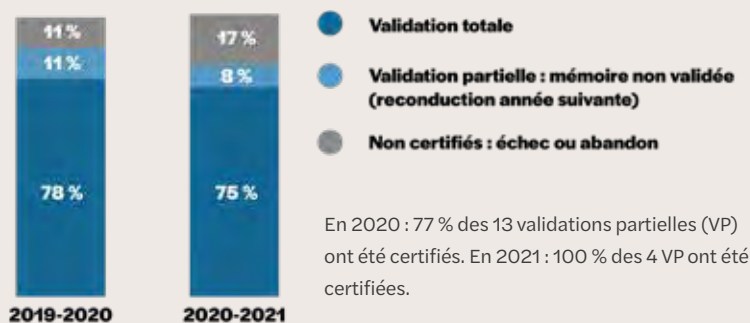
#### Se préparer à la vie professionnelle (uniquement pour les étudiants en formation initiale)

- Réaliser une expérience professionnelle pour appliquer ses compétences (300 h minimum)

NIVEAU ACADÉMIQUE DES RI1 EAD EN 2021-22 (72 INSCRITS)



TAUX DE RÉUSSITE DES RI1 EAD (EFFECTIFS : 63 ET 80)



TITRE DE NIVEAU 7 ENREGISTRÉ AU RNCP

Enseignement à distance  
2<sup>e</sup> année  
1 session par an

ANALYSTE EN STRATÉGIE INTERNATIONALE

## Géopolitique et prospective



### VOLUME HORAIRE

- Volume de travail à prévoir : 2 jours par semaine
- Heures de classes virtuelles : environ 60 h
- Évaluations : 4 devoirs + projets en groupe + 1 mémoire + 1 semaine d'examens fin juin

### RYTHME

- Début de la formation : 18 octobre 2022
- Fin de la formation : 6 octobre 2023
- Session en présentiel : du 26 juin au 30 juin 2023

### COÛT

5 800 € (+ semaine à Paris)

### CONTACT

+33 (0)1 53 27 67 93  
contactead@iris-france-org

## Programme

Sous réserve de modifications

### 1 DÉVELOPPER SES CAPACITÉS D'ANALYSE

#### Utiliser les outils de l'analyse et de la recherche

- Acquérir et appliquer la méthode de la recherche (méthodologie du mémoire)

#### Décrypter l'actualité internationale

- Analyser l'actualité internationale
- Comprendre la mondialisation économique (contexte et acteurs)
- Comprendre le développement économique et connaître les outils pour l'initier

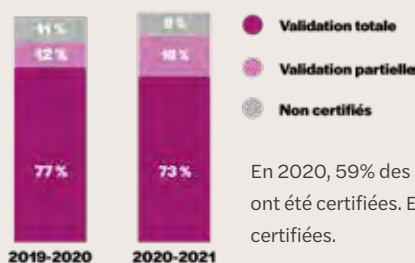
#### Analyser les puissances globales et les émergences régionales

- Identifier et analyser les facteurs de puissance de la France
- Décrypter les enjeux contemporains en Asie orientale et leur impact au niveau régional et international
- Comprendre la nouvelle donne latino-américaine dans ses dimensions économique, sociopolitique et géopolitique
- Analyser les principaux enjeux économiques de l'Afrique subsaharienne dans un contexte globalisé
- Analyser les problématiques actuelles des États-Unis et leurs relations avec le reste du monde
- Comprendre la problématique de la puissance pour l'Union européenne
- Comprendre les orientations géopolitiques de la Russie, évaluer les risques et conflictualités liés à ce pays

#### Analyser les instabilités régionales et les conflits

- Comprendre la réalité du Maghreb dans ses multiples dimensions
- Analyser la complexité des situations post-conflituelles : le cas des Balkans occidentaux
- Développer et utiliser des grilles de lecture des mondes arabes
- Acquérir et appliquer les clés de compréhension de l'Afrique d'aujourd'hui

### TAUX DE RÉUSSITE DES GÉOPRO EAD (EFFECTIFS : 62 ET 73)



En 2020, 59% des 32 validations partielles (VP) ont été certifiées. En 2021, 42% des 12 VP ont été certifiées.

### 2 RÉALISER DES ÉTUDES

#### Réaliser une étude prospective

- Intégrer les éléments méthodologiques essentiels à la réalisation d'une étude prospective
- Comprendre les enjeux d'un projet portant sur la prospective
- Comprendre le narratif prospectif et définir des scénarios
- Présenter les résultats d'un projet prospective
- Évaluer le risque pays

#### Anticiper les bouleversements géopolitiques globaux

- Anticiper le facteur religieux dans les relations internationales
- Anticiper l'enjeu stratégique des cyberconflits
- Anticiper le caractère stratégique du secteur énergétique
- Anticiper la dimension structurelle, les enjeux et perspectives de la mondialisation des migrations
- Anticiper les enjeux géopolitiques du changement climatique

### 3 COMMUNIQUER DES RÉSULTATS ET CONSEILLER UN CLIENT

- Réaliser et présenter une étude sur une problématique internationale
- Formuler des recommandations et élaborer un plan d'action

### EC PRÉPARER SON INSERTION PROFESSIONNELLE

- Perfectionner son anglais en ligne
- Réaliser un stage ou une mise en situation professionnelle (455 h, obligatoire pour les étudiants en formation initiale ; optionnel pour les stagiaires de la formation continue).

### PARTENARIATS (voir pages 8 et 9)



Possibilité de double diplôme : titre IRIS Sup' + Master 2 Administration publique IPAG/UBO

Enseignement à distance  
2<sup>e</sup> année  
1 session par an

ANALYSTE EN STRATÉGIE INTERNATIONALE

## Géoéconomie, gestion des risques et responsabilité de l'entreprise



### VOLUME HORAIRE

- Volume de travail à prévoir : 2 jours par semaine
- Heures de classes virtuelles : environ 100 h, le soir
- Évaluations : 2 ou 3 devoirs par mois + 4 travaux de groupe + 1 mémoire + 1 semaine d'examens fin juin

### RYTHME

- Début de la formation : 24 octobre 2022
- Fin de la formation : 6 octobre 2023
- Session en présentiel : du 26 juin au 30 juin 2023

### COÛT

5 800 € (+ semaine à Paris)

### CONTACT

+33 (0)1 53 27 67 99  
contactead@iris-france-org

## Programme

Sous réserve de modifications

### 1 DÉVELOPPER SES CAPACITÉS D'ANALYSE

#### Préparer une mission d'analyse

- Choisir une plateforme de veille – *benchmarking* des outils professionnels
- Mettre en place une veille stratégique avec Digimind Intelligence
- Maîtriser l'open source pour rechercher de l'information stratégique
- Trouver et vérifier de l'information stratégique
- Exploiter les réseaux humains pour générer de l'intelligence économique
- Acquérir et appliquer la méthode de la recherche

#### Appréhender l'environnement international

- Intégrer les questions éthiques et environnementales à la finance
- Appréhender les enjeux liés à la criminalité organisée et les mécanismes propres au blanchiment de capitaux
- Comprendre les politiques d'ajustement des monnaies (dollar, euro et yuan)
- Appréhender les problématiques Nord-Sud au travers des marchés de matières premières et de l'énergie
- Comparer les économies américaine et chinoise : qui dirige le monde ?
- Analyser l'actualité internationale
- Comprendre les puissances économiques en devenir : cas d'étude avec l'Asie émergente
- Analyser la reconstruction et les attributs de la puissance de l'espace post-soviétique
- Expliciter le dilemme centre/périphérie autour des défis propres à l'Amérique latine
- Pratiquer la finance dans les pays arabes
- Définir les attributs d'une intégration régionale : l'Union européenne, un géant économique, nain politique ?
- Comprendre les défis et opportunités économiques et financières clés du continent africain

#### PROJET CONSULTANT JUNIOR (PCJ)

Comme en présentiel, un projet de consultance constitue le fil rouge de ce parcours, permettant de mettre en pratique l'ensemble des dimensions de la formation, de la recherche et de l'analyse de l'information à l'élaboration d'une stratégie et de recommandations. Plus de détails en page 22.

### 2 RÉALISER DES ÉTUDES

#### Identifier et hiérarchiser les risques

- Évaluer les risques pays
- Appréhender les risques systémiques
- Identifier les risques et accompagner la responsabilité de l'entreprise
- Cartographier les risques sécuritaire et politique
- Modéliser les risques et identifier les acteurs et vecteurs de ces risques

#### Réaliser un contrôle de conformité et *due diligence*

- Renforcer la résilience autour de la *compliance* et *due diligence*
- Assurer la protection de l'information
- Appréhender les enjeux de la corruption et comprendre les mécanismes de lutte
- Comprendre les sanctions internationales et leurs enjeux
- Contrôler les exportations dans un monde ouvert

### 3 COMMUNIQUER DES RÉSULTATS ET CONSEILLER UN CLIENT

#### Élaborer et présenter des conclusions et recommandations

- Intégrer le risque pays dans l'action et le conseil stratégique
- Mettre en œuvre la pratique du conseil

#### Structurer une stratégie et un plan d'action

- Construire un *business model*
- Évaluer la pertinence du plan stratégique

### EC PRÉPARER SON INSERTION PROFESSIONNELLE

- Réaliser un stage ou une mise en situation professionnelle (455h, obligatoire pour les étudiants en formation initiale ; optionnel pour les stagiaires de la formation continue)
- Perfectionner son anglais en ligne

#### PARTENARIATS (voir pages 8 et 9)



TITRE DE NIVEAU 7 ENREGISTRÉ AU RNCP

Enseignement à distance  
2<sup>e</sup> année  
1 session par an

ANALYSTE EN STRATÉGIE INTERNATIONALE

## Défense, sécurité et gestion de crise



### VOLUME HORAIRE

- Volume de travail à prévoir : 2 jours par semaine
- Heures de classes virtuelles : environ 60 h
- Évaluations : 1 devoir, individuel ou collectif, par mois + 1 mémoire + 1 semaine d'examens fin juin

### RYTHME

- Début de la formation : 11 octobre 2022
- Fin de la formation : 6 octobre 2023
- Session en présentiel : du 26 juin au 30 juin 2023

### COÛT

6 000 € (+ semaine à Paris)

### CONTACT

+33 (0)1 53 27 60 88  
contactead@iris-france-org

## Programme

Sous réserve de modifications

### 1 DÉVELOPPER SES CAPACITÉS D'ANALYSE

#### Utiliser les outils de l'analyse et de la recherche

- Acquérir et appliquer la méthode de la recherche
- Décrypter et analyser l'actualité internationale

#### Décrypter, analyser, prévoir les crises et conflits dans le monde

- En Afrique • Au Moyen-Orient
- Au Maghreb • Dans la zone Afghanistan/Pakistan/ Asie du Sud-Est
- Dans les pays de l'ex-URSS • Dans les Balkans

#### Identifier les acteurs de la gestion de crise internationale

- Examiner le rôle des États comme acteurs de la gestion de crise internationale
- Analyser l'impact des organisations multilatérales sur l'action internationale : l'ONU, l'Otan et l'UE
- Comprendre le rôle des ONG comme acteurs de la gestion de crise internationale

### 2 RÉALISER DES ÉTUDES

#### Définir une politique de défense

- Appréhender les principes d'élaboration d'une politique de défense
- Définir un outil industriel de défense
- Comprendre et décrypter les politiques de défense de la France, des États-Unis, de la Chine et de la Russie

#### Anticiper et prendre des décisions stratégiques

- Mesurer le rôle du renseignement dans le domaine de l'anticipation
- Investiguer l'OSINT au service de la gestion des risques et de la conformité
- Appliquer la méthodologie du management des risques
- S'initier à une approche pratique de la prospective

### 3 COMMUNIQUER DES RÉSULTATS ET CONSEILLER UN CLIENT

#### Réaliser un rapport sur des enjeux de sécurité et le présenter

- Comprendre les enjeux de sécurité intérieure
- Comprendre les enjeux et élaborer une stratégie de sécurité dans l'entreprise
- Connaître les enjeux de la cybersécurité et apprendre à protéger l'information stratégique
- Comprendre les enjeux de la sécurité économique
- Comprendre les enjeux et élaborer une stratégie de sécurité énergétique

#### Formaliser des recommandations de gestion de crise internationale

- Élaborer une stratégie de gestion de crise
- Élaborer une communication de crise
- Comprendre et analyser les conflits et leurs dynamiques

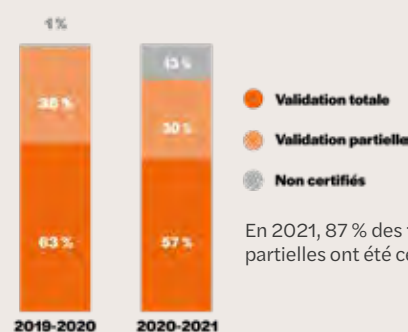
### EC PRÉPARER SON INSERTION PROFESSIONNELLE

- Perfectionner son anglais en ligne
- Réaliser un stage ou une mise en situation professionnelle (455h, obligatoire pour les étudiants en formation initiale ; optionnel pour les stagiaires de la formation continue)

#### PARTENARIATS (voir pages 8 et 9)

Possibilité de double diplôme : titre IRIS Sup' + Master 2 Administration publique IPAG/UBO

#### TAUX DE RÉUSSITE DES DÉFSÉC EAD (EFFECTIFS : 67 ET 92)



En 2021, 87 % des 15 validations partielles ont été certifiés.



TITRE DE NIVEAU 7 ENREGISTRÉ AU RNCP

Enseignement à distance  
2<sup>e</sup> année  
1 session par an

## Manager de programmes internationaux - Humanitaire et Développement



### VOLUME HORAIRE

- Volume de travail à prévoir : 2 jours à 2 jours ½ par semaine
- Heures de classes virtuelles : 65 h, dont participation obligatoire à 42 h de cours et mentoring, Mercredi et jeudi, matin ou fin d'a-m.
- Évaluations : contrôle continu + notes géopolitiques + notes d'analyse + jurys projet mi-mars et fin juin.

### RYTHME

- Début de la formation : 7 novembre 2022
- Fin de la formation : début juillet ou mi-septembre si rattrapage
- **Semaine de cours intensive** : 37 h de cours, du 21 au 26 novembre 2022, à Abidjan.

### COÛT

5 500 € (+ semaine à Abidjan)

### CONTACT

+33 (0)1 53 27 60 88  
contactead@iris-france-org

## Programme

Sous réserve de modifications

### EC DÉVELOPPER SES CAPACITÉS D'ANALYSE : GÉOPOLITIQUE ET ÉCOSYSTÈME DE LA SOLIDARITÉ INTERNATIONALE

- Analyser l'actualité internationale et les réalités géopolitiques : Moyen-Orient et Afrique sahélienne et sub-saharienne, Chine et Asie du Sud-Est, Amérique latine, centrale et Caraïbes
- Histoire et évolution de l'écosystème de la solidarité internationale
- Comprendre les organisations internationales et les institutions africaines
- Examiner les aspects juridiques, l'organisation et le fonctionnement des ONG
- Comprendre les enjeux humanitaires et de développement : santé publique, changement climatique, éducation, WASH, migrants, etc.

### Maîtriser les techniques et outils de la mise en œuvre de projet

- Suivi et évaluation : théorie, application et pratique
- Comprendre la gestion des ressources humaines
- Identifier les outils de communication et s'entraîner au media training
- Comprendre les enjeux du plaidoyer et de l'influence des institutions
- Comprendre la veille, la préparation et les réponses aux urgences
- Comprendre les principes, les enjeux et les outils de gestion de la sécurité
- Comprendre les enjeux des transferts monétaires
- Comprendre les secteurs d'intervention, la mise en œuvre intégrée des projets et les enjeux opérationnels transversaux

### 1 ÉLABORER DES DÉMARCHES STRATÉGIQUES

- Définir un enjeu et analyser le jeu des acteurs d'un système
- Réaliser l'analyse structurelle et morphologique d'un système
- Concevoir ou analyser une planification stratégique : MAO et tests

### 3 ANIMER ET COORDONNER UNE ÉQUIPE DE PROJET

- Coordonner et accompagner des projets
- Acquérir une posture, une légitimité et savoir négocier
- Comprendre les dimensions du *team building*, de l'*empowerment* et du *leadership*
- S'inscrire dans un projet : semaine à Abidjan et dynamique de groupe projet
- Animer et coordonner une équipe projet / Coaching de groupe

### 2 MAÎTRISER LES DIFFÉRENTES ÉTAPES DE GESTION DE PROJET ET DE PROGRAMMATION STRATÉGIQUE

#### Identifier les composantes d'un projet/programme

- Maîtriser les concepts, méthodes et outils de diagnostic et d'analyse propres à l'environnement d'un projet
- Acquérir la méthodologie de la programmation, application et pratique (mentoring)

### 4 GÉRER DES RELATIONS PARTENARIALES

- Savoir communiquer et gérer des relations partenariales lors de l'élaboration d'un projet
- Comprendre les enjeux de la mobilisation de la société civile et citoyenne

#### Maîtriser les techniques et outils de la conception de projet

- Maîtriser les concepts, méthodes et outils d'élaboration d'un projet/programme et savoir structurer sa planification stratégique
- Intégrer le genre dans le cycle de projet
- Introduire la gestion axée sur les résultats
- Acquérir la méthodologie de la programmation, application et pratique (mentoring)

### EC PRÉPARER SON INSERTION PROFESSIONNELLE

- Perfectionner son anglais en ligne
- Réaliser un stage ou une mise en situation professionnelle (455h, obligatoire pour les étudiants en formation initiale ; optionnel pour les stagiaires de la formation continue)

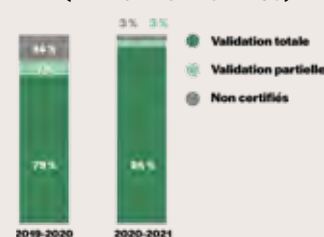
#### Maîtriser les techniques et outils de planification financière et de gestion budgétaire

- Comprendre les perspectives théoriques du financement, de l'éthique et de la construction budgétaire d'un projet
- Les outils de financement : identifier les bailleurs potentiels, analyser les agendas, identifier les contrats cadres
- Élaborer un financement et construire un budget dans le cadre d'un projet humanitaire

### PARTENARIAT (voir pages 8 et 9)



### TAUX DE RÉUSSITE DES MPI-HD EAD (EFFECTIFS : 29 ET 36)



📄 Retrouvez l'intégralité des témoignages sur [www.iris-sup.org](http://www.iris-sup.org)

## Ils témoignent



**PHILIPPE DUBREU**

Géopolitique et prospective EAD,  
2020

Analyste risques de crédit -  
Superviseur risque pays et souverain  
Société générale



👉 Après avoir rejoint une équipe senior d'analystes risque pays et souverain dans le département risque de crédit de la Société générale, j'ai redécouvert l'importance des enjeux macro-économiques et de la géopolitique dans mon activité quotidienne et pris conscience de mes lacunes que j'ai essayé de combler en assistant à des conférences.

J'ai intégré Géopolitique et prospective à distance qui m'a permis d'approfondir mes connaissances, de mieux mesurer les impacts des événements mondiaux sur le monde économique, de découvrir de nouvelles sources de risque (rarement évoquées dans mon activité) telles la cybersécurité, les risques religieux, les impacts des migrations, et les enjeux climatiques. La qualité des cours fournis, l'accompagnement dans la méthodologie des écrits et l'exigence des correcteurs ont contribué à améliorer mes capacités à résumer et éclaircir mes analyses, mes comptes-rendus et fiches de synthèse.

Impacté par la crise sanitaire, IRIS Sup' a su s'adapter au contexte, et proposer des alternatives aux examens en présentiel tout en restant flexible en fonction de la situation de chacun.

Aussi, même si ce fut une année éprouvante et qu'il a été difficile de gérer travail et études tout en étant confiné, je ne regrette absolument pas cette aventure d'un an, et la conseille à tous ceux qui veulent approfondir leurs compétences dans les relations internationales et la géopolitique. ●



**CATHERINE FRENZEL**

Défense, sécurité et gestion de crise  
EAD, 2020

Inspectrice générale Bpifrance



👉 Après 30 ans de vie professionnelle dans le monde de l'audit et de la finance en France et à l'international, j'ai décidé de postuler pour le parcours Défense, sécurité et gestion de crise de l'IRIS, que j'ai suivi en distanciel d'octobre 2019 à juin 2020.

Finance et international : ces deux paramètres avaient toujours conduit ma carrière professionnelle. C'est alors que le contexte terroriste international m'interpelle personnellement, l'un de mes fils revenant d'une mission militaire au Mali. Je décide alors de postuler à l'IRIS pour mieux comprendre les enjeux stratégiques et sécuritaires du monde et tâcher d'apporter ma pierre à l'édifice, en choisissant de porter mon mémoire sur le financement du terrorisme au Sahel.

Depuis, j'ai rejoint, en tant qu'inspectrice générale, Bpifrance, qui joue un rôle majeur pour la place de la France dans l'économie mondiale.

J'ai par ailleurs été nommée en mars 2021 à l'Advisory Committee for Finance and Audit du Tribunal spécial pour le Liban pour aider son Management Committee onusien à gérer les équilibres financiers jusqu'à la fin des procès contre les auteurs de l'attentat de 2005.

Merci à cette formation d'IRIS Sup' de m'avoir apporté ce que j'étais venue chercher : un éclairage sur les enjeux du monde, des clés pour le comprendre, et des premiers pas pour contribuer à apporter des solutions. ●



**MARINE DEVAUX**

Manager de programmes  
internationaux – Humanitaire et  
Développement (MPI), 2020

Consultant - Shipping Officer chez  
World Food Programme, Sénégal



👉 Après 14 ans dans le secteur privé, plus spécifiquement dans le secteur du transport maritime, ayant nourri de l'intérêt pour le secteur humanitaire et ses transformations, j'ai décidé de reprendre mes études et de rejoindre IRIS Sup' et sa formation à distance Manager de programmes internationaux – Humanitaire et Développement (MPI).

Cette formation m'a permis, grâce à des enseignants professionnels, de comprendre les enjeux du secteur de l'humanitaire et de me préparer au mieux à intégrer ce secteur. La qualité des intervenants, des sujets abordés ainsi que l'étude de cas, en groupe, sur une situation réelle avec un partenaire en ONG qui a exprimé de réels besoins, m'a permis d'aborder théorie et pratique. J'ai pu échanger et apprendre avec des professionnels du secteur qui, au-delà de nous transmettre leurs connaissances, se sont rendus disponibles pour nous faire partager leurs expériences.

Le niveau de la formation est soutenu et demande une réelle implication, ce qui rend l'obtention du diplôme encore plus gratifiante.

Après la formation, j'ai rejoint le World Food Programme (WFP) en tant que Shipping Officer et en qualité de consultante. Mon rôle est de travailler de près avec les programmes pays pour organiser et mettre en place des solutions logistiques pour eux en fonction de leurs besoins. Je suis à l'heure actuelle en charge de toutes les opérations maritimes avec la plus grosse opération du WFP qui est le Yémen et la compréhension des contextes humanitaires permise par IRIS Sup' est, j'en suis persuadée, un réel plus dans mon quotidien de professionnelle. ●

# La validation des acquis

Vous n'avez pas le niveau académique requis pour la formation visée ? Vous exercez des fonctions et des responsabilités intéressantes, mais votre progression de carrière est pénalisée par un niveau de diplôme initial insuffisant ? Les compétences acquises pendant vos expériences professionnelles et personnelles peuvent vous aider à atteindre vos objectifs. Une ou plusieurs années d'expérience professionnelle peuvent vous permettre d'intégrer une formation ou d'obtenir tout ou partie d'un diplôme. Deux dispositifs à retenir : la VAPP et la VAE.

## REPRENDRE SES ÉTUDES : LA VALIDATION DES ACQUIS PROFESSIONNELS ET PERSONNELS (VAPP)

Le principe du dispositif est de reconnaître les acquis de l'expérience pour accéder à une formation lorsqu'on ne dispose pas des diplômes requis.

**Conditions :** une expérience personnelle et/ou professionnelle (minimum 3 ans) idéalement en rapport avec le diplôme visé.

### PROCÉDURE VAPP

— **Étape 1 :** téléchargez sur le site de l'école la demande d'accès dérogatoire à IRIS Sup' et remplissez-la avec soin. Détaillez vos missions, insistez sur celles qui sont en lien avec la formation visée.

— **Étape 2 :** le dossier de VAPP est évalué.

— **Étape 3 :** si la VAPP est accordée, le dossier est transmis aux évaluateurs. Le processus de sélection se poursuit selon les règles communes ensuite : admissibilité sur dossier, admission sur entretien.

**Tarif :** prestation offerte pour favoriser la mobilité professionnelle

## FAIRE RECONNAÎTRE SES COMPÉTENCES : LA VALIDATION DES ACQUIS DE L'EXPÉRIENCE (VAE)

La VAE permet une validation des acquis de l'expérience pour l'obtention de tout ou partie d'un diplôme (loi de modernisation sociale avril 2002, décret du 19 août 2013, loi du 8 août 2016).

**Conditions :** l'exercice, continu ou non, pendant une durée cumulée d'au moins un an d'activités professionnelles salariées ou non, de bénévolat ou de volontariat. L'expérience doit être en rapport avec la certification visée.

### PROCÉDURE VAE

— **Étape 1 :** demande de recevabilité. Remplissez le document Cerfa n°12818\*02 téléchargeable, avec sa notice explicative, sur le site [www.service-public.fr/particuliers/vosdroits/R49990](http://www.service-public.fr/particuliers/vosdroits/R49990) et renvoyez-le avec les pièces demandées.

— **Étape 2 :** une commission pédagogique étudie le dossier de recevabilité et émet un avis favorable ou défavorable.

— **Étape 3 :** les admis reçoivent le dossier Parcours et preuves, ainsi qu'un contrat à la validation des acquis de l'expérience.

— **Étape 4 :** le jury de VAE constitué de professionnels étudie et évalue le dossier de preuves puis font passer un entretien, fin novembre /début décembre.

### Tarif 2022-2023 :

Étape dossier n° 1 : 350 €.

Étape dossier n° 2 : 4000 €, comprenant accompagnement et entretien de jury.

Il n'y a qu'un jury par an. Le contrat signé entre le candidat à la VAE et l'école aura une validité d'environ un an. Exemple : un candidat commençant sa VAE en septembre 2022 pourra soumettre son dossier au jury 2023.

**En savoir plus sur les conditions,  
le calendrier, les tarifs, l'accompagnement :**  
[www.iris-sup.org](http://www.iris-sup.org) - rubrique Les formations >  
VAPP/VAE

#### CONTACT



**SAFIR MIMENE**  
Référént de la formation  
professionnelle  
[mimene@iris-france.org](mailto:mimene@iris-france.org)



📄 Retrouvez l'intégralité des témoignages sur [www.iris-sup.org](http://www.iris-sup.org)

## | Ils témoignent



**FRANÇOIS GARRIGUES**

VAE ASI 2021

Officier Armée de terre

👉 L'année de préparation de la VAE s'est déroulée d'excellente manière. J'ai opté pour un travail en bloc. J'ai consacré une quinzaine de jours pour réaliser l'ensemble du dossier 1. À savoir : rassembler l'ensemble des preuves de mon parcours (stage, diplôme, mission), expliquer mes motivations et mon projet professionnel.

Après l'acceptation de mon premier dossier dans le courant du mois de mars, j'ai pu être guidé pour réaliser le second dossier à rendre pour la fin du mois d'octobre.

D'avril à octobre, toujours en travaillant en bloc d'une dizaine de jours, j'ai complété le dossier 2. Dans un premier temps, je me suis concentré sur l'explication précise de mon parcours, mes différents emplois et l'organisation de mon travail au quotidien. Puis, dans un second temps, j'ai choisi les expériences les plus marquantes de mon parcours et qui correspondaient aux compétences visées par la VAE ASI. En juillet, j'ai fourni à mon accompagnateur une première version de mon dossier et nous avons réalisé une première rencontre (virtuelle) pour définir les modifications de fond et de forme à apporter au document. Puis en septembre, nous avons convenu d'un second entretien avec l'envoi au préalable d'une version quasi définitive du dossier.

Peu de temps avant la soutenance de la VAE, fin novembre, j'ai pu réaliser un oral blanc avec mon accompagnateur dans le but d'orienter la présentation sur les thèmes essentiels à aborder (présentation de soi, motivation, lien entre parcours professionnel et certification). ●



**SÉBASTIEN WEIL**

VAE ASI 2021

Juriste en droit des réfugiés, travailleur humanitaire (UNHCR, FTDA, OFPRA, CICR), actuellement manager CICR

👉 Ayant eu du temps libre entre deux missions humanitaires, j'ai pu finaliser la partie écrite de mon dossier de VAE en deux mois, à raison de plusieurs heures par jour. Au fil de mon travail d'introspection et de rédaction, j'ai puisé dans mes expériences professionnelles (qui remontaient pour certaines d'entre elles à plusieurs années) les aspects touchant au plus près des blocs de compétences enseignés par l'IRIS. Ce travail de réflexion m'a par ailleurs permis de mettre en lumière des aptitudes que je ne soupçonnais a priori pas, et que je n'hésiterai pas à mettre en avant à l'avenir.

Au fil des semaines, j'ai bénéficié de l'accompagnement régulier d'un tuteur membre de l'IRIS disponible et bienveillant. Il a relu mon document à différents stades, m'a fait des commentaires constructifs tant sur le fond que sur la forme, et a toujours répondu de manière claire et pragmatique à mes questions. Nos discussions régulières ont aussi nourri ma réflexion et orienté ma rédaction quand cela était nécessaire. ●



**ÉRIC HITIER**

VAE MPI 2021

Actuellement, professeur des écoles, Lycée français de Doha, Qatar. Riche de nombreuses expériences associatives (notamment auprès de Télécoms sans frontières International)

👉 De mars à décembre 2021, six mois auront été nécessaires pour effectuer cette VAE. Un délai a priori « rapide » mais trompeur tant la multiplication des tâches et l'augmentation exponentielle des écrits à l'approche de la date d'échéance de la soutenance du dossier sont venus rappeler l'exigence de la formation. Mon accompagnatrice a su mettre en perspective les attendus de la VAE avec mes expériences du terrain. C'est ce qui a été pour moi la principale difficulté : de pouvoir associer des expériences et donc des compétences acquises sur un terrain étranger à l'humanitaire avec les compétences attendues dans le socle de compétences de la formation. Les relier avec des éléments de preuves probantes a constitué un long travail d'archivage et de tri des nombreuses ressources accumulées au cours de ces seize années d'enseignement. Mais pas seulement. Je ne pouvais pas ne pas associer à cette VAE à mon expérience – certes limitée – dans l'humanitaire. C'est d'une vision d'ensemble et d'une réflexivité globale sur un parcours dont on parle finalement ici.

6 mois. C'est le temps imparti pour l'écriture du dossier. L'organisation est donc essentielle, voire primordiale. Des échéances de travail sont mises en place avec la tutrice avec des éléments d'écriture à rendre pour analyse, correction, amélioration et ajustements stylistiques. Il m'est difficile de pouvoir donner avec certitude une quantité horaire dédiée à l'écriture, les corrections, le tri des preuves, les quatre versions de relecture, la finalisation. Pour sûr, j'y ai passé du temps. ●

# Des formations courtes ou sur mesure

IRIS Sup' propose une formation courte dispensée en ligne. Un certificat récapitulant les compétences évaluées est remis aux candidats qui satisfont aux exigences requises. Il est également possible d'organiser des conférences (pour des assemblées générales, des réunions de directeurs internationaux, etc.) ou des formations entièrement sur mesure avec les chercheurs de l'IRIS et leur réseau d'experts.

## DÉCRYPTER LES ENJEUX GÉOSTRATÉGIQUES DE L'ÉNERGIE

(1 session en ligne de mars à juin 2023)

Inscription : de septembre 2022 au 15 février 2023.

### L'OBJECTIF

L'énergie est au cœur des rapports de forces internationaux et constitue le moteur de l'économie mondiale. Grâce à cette formation, les participants seront en mesure d'apporter des réponses à des problématiques opérationnelles et formuler des conclusions géostratégiques dans le secteur de l'énergie.

### LES PRÉREQUIS ET PUBLIC VISÉ

Maîtriser les enjeux géostratégiques de l'énergie est indispensable à tous les professionnels qui doivent fournir une expertise, éclairer des prises de décision et mettre en œuvre des projets à l'international en lien avec l'énergie.

**Prérequis :** intérêt pour les questions énergétiques, maîtrise du français, connexion internet et matériel informatique permettant d'accéder aux ressources pédagogiques. Admission sur inscription.

### LES COMPÉTENCES VISÉES

- Acquérir et maîtriser les connaissances fondamentales à l'analyse stratégique des enjeux énergétiques ;
- Comprendre l'état et la dynamique des rapports de forces au cœur des enjeux énergétiques ;
- Mobiliser des informations en sources ouvertes fiables sur les questions énergétiques pour répondre à une question stratégique, dans le domaine de l'énergie.

### L'ÉVALUATION

Remise d'une attestation de compétences de fin de formation par IRIS Sup', sanctionnant la capacité à apporter une réponse opérationnelle à une question stratégique, à partir d'une évaluation écrite sous forme d'une étude de cas.

### LE RYTHME ET LE DÉROULEMENT DE LA FORMATION

21 heures, dont 13 séances d'échanges avec un expert d'1h30 par semaine, rediffusées sur la plateforme Moodle, et 2 séances de contenus pédagogiques additionnels.

### LES GRANDS ENJEUX ANALYSÉS\*

#### Séance inaugurale

- Changements climatiques et limites planétaires : les enjeux stratégiques pour l'énergie

#### Les énergies au cœur de la géopolitique mondiale

- Le pétrole au cœur des rapports de forces mondiaux
- Charbon, gaz naturel et gaz de schiste : enjeux et perspectives
- Les enjeux géopolitiques de la filière nucléaire
- Les énergies renouvelables : entre ambitions et réalités
- Les nouvelles technologies de la transition énergétique : au cœur de nouveaux rapports de forces

#### Les rapports de forces mondiaux de l'énergie

- Amériques : vers l'indépendance énergétique ?
- Union européenne : quelles politique et sécurité énergétiques ?
- Asie et Océanie : les conséquences économiques et géopolitiques des appétits énergétiques de la Chine et de l'Inde
- Moyen-Orient : quel rôle dans la géopolitique des hydrocarbures ?
- Russie et Eurasie : l'énergie au cœur de la puissance géopolitique
- Afrique du Nord et Méditerranée orientale : des enjeux énergétiques entre coopération et confrontation
- Afrique subsaharienne : urgence, défis et opportunités énergétiques

#### Focus sur les défis pour les entreprises et les armées

- Les entreprises et la finance face à la transition énergétique
- La Défense et les armées face à la transition énergétique

\*Programme sous réserve de modification

### LES PRIX

Particulier adhérent à l'IRIS : 800 € (non adhérent : 1 000 €)

Entreprise adhérente à l'IRIS : 1 800 € (non adhérente : 2 000 €)

#### SOUS LA COORDINATION DE



**PIERRE LABOUÉ**, chercheur à l'IRIS, spécialiste des questions énergétiques.



**LUCA BACCARINI**, chercheur associé à l'IRIS, spécialiste dans le domaine des marchés de l'énergie et de la finance.

## LE SUR MESURE

---

### ASSEMBLÉES GÉNÉRALES, RÉUNIONS DE DIRECTEURS INTERNATIONAUX...

---

Sur demande, l'IRIS peut, grâce à son large réseau, trouver un expert, sur un thème de votre choix, pour assurer une conférence en français ou en anglais.

C'est l'occasion d'aborder un thème sous un angle différent, de prendre de la distance par rapport à ses préoccupations quotidiennes.

### DES CONFÉRENCES « BRIEFS »

---

À la demande d'organismes publics ou privés, l'IRIS organise des conférences géopolitiques régulières, tous les mois ou tous les 2 mois, sur des pays ou des thématiques en lien avec l'actualité et leurs activités.

### DES FORMATIONS SPÉCIFIQUES

---

L'IRIS peut concevoir, en partenariat avec les directions des ressources humaines et les directions internationales des entreprises, des programmes de formation destinés à apporter des réponses opérationnelles à des besoins. Elles peuvent avoir lieu sur site ou dans les locaux de l'IRIS.

### TARIFS

---

Devis sur demande.



Remplir le formulaire de demande de formations sur mesure disponible sur [www.iris-sup.org](http://www.iris-sup.org) > rubrique Les formations > Formations courtes ou sur mesure



#### CONTACT



**SAFIR MIMENE**  
Réfèrent de la formation professionnelle  
[mimene@iris-france-org](mailto:mimene@iris-france-org)

# Découvrir l'IRIS avant d'entrer à IRIS Sup'

IRIS Sup' est l'école de l'IRIS, l'Institut de relations internationales et stratégiques. Les deux structures vivent dans une très grande proximité puisqu'elles partagent les mêmes locaux. De nombreux chercheurs de l'IRIS interviennent dans les diplômes et les étudiants sont associés aux activités de l'Institut.

## L'IRIS

L'IRIS est l'un des principaux *think tanks* français spécialisés sur les **questions géopolitiques et stratégiques**. Il est le seul à présenter la singularité de regrouper un centre de recherche et un lieu d'enseignement délivrant des diplômes, *via* son école IRIS Sup', ce modèle contribuant à son attractivité nationale et internationale.

Association loi 1901 créée en 1991, l'IRIS a progressivement affirmé son rayonnement en matière d'expertises et d'animation des débats sur les relations internationales lui permettant d'obtenir en 2009 la

**reconnaissance d'utilité publique**. Les questions géopolitiques qui nécessitent une expertise pointue fondée sur des grilles d'analyse globales et transversales, permettent à l'Institut de s'adresser aux **décideurs politiques et économiques, aux institutions, aux organisations de la société civile et aux milieux académiques**. L'IRIS est également convaincu qu'il s'agit de sujets citoyens devant être accessibles au **grand public**.

Think tank reconnu, l'IRIS est notamment classé au 29<sup>e</sup> rang mondial dans la catégorie « Meilleur think tank sur les

questions de politique étrangère et les enjeux internationaux » (sur 11 175), au 17<sup>e</sup> rang pour la catégorie « Meilleur think tank sur les questions de défense et de sécurité nationales » du **Global Go-To Think Tanks** 2020 de l'université de Pennsylvanie, classement de référence sur les think tanks dans le monde.

L'IRIS est organisé autour de quatre pôles d'activité : la **recherche**, la **publication**, la **formation** et l'**organisation d'événements**.

## L'EXPERTISE

L'équipe de recherche de l'IRIS réalise des prestations sous forme d'études, de notes d'analyse et de consultance pour des donneurs d'ordre publics ou privés nationaux ou pour des organismes internationaux. Ces prestations peuvent donner lieu à des coopérations avec des think tanks étrangers, des institutions ou des entreprises. L'IRIS a par ailleurs mis en place des programmes de recherche spécifiques. L'équipe de recherche couvre à la fois des aires régionales et des questions transversales, permettant de constituer, pour chaque étude, des équipes pluridisciplinaires. Elle repose sur un socle d'une douzaine de chercheurs permanents et sur un réseau national et international d'une quarantaine de chercheurs associés, sachant allier analyse et prospective.

### Les étudiants peuvent :

répondre aux offres de stages d'assistant de recherche proposées tout au long de l'année. Elles sont consultables sur le site internet de l'IRIS, rubrique Stage/Emploi.

## L'ORGANISATION D'ÉVÉNEMENTS

Le pôle événements organise une soixantaine de manifestations par an au sein des locaux de l'IRIS ou hors les murs, en France et à l'étranger. Certaines sont ouvertes à tous, permettant à l'Institut de prendre pleinement part aux débats sur les questions internationales et stratégiques, tout en répondant aux besoins d'analyse et de décryptage de tous les publics. D'autres sont réservées à un public plus restreint et spécialisé. Elles réunissent, à l'initiative de l'IRIS ou à la demande d'organismes français ou étrangers, décideurs politiques, économiques, militaires, diplomates, journalistes, experts, universitaires, français et étrangers, permettant l'approfondissement des analyses et des débats contradictoires dans le respect des opinions de chacun.

### Les étudiants peuvent :

- assister aux « Débats de l'IRIS » réservés aux adhérents.
- assister aux grands rendez-vous annuels de l'IRIS ;
- prendre part exceptionnellement aux séminaires dits restreints.

## LES PUBLICATIONS

IRIS Éditions rassemble les différentes publications de l'Institut : *L'Année stratégique*, l'annuaire annuel de référence des données stratégiques ; *La Revue internationale et stratégique* (RIS) trimestrielle, qui s'attache à rendre compte des grands débats animant la scène internationale ; *Le Déméter*, l'ouvrage de référence sur les enjeux stratégiques de l'agriculture et de l'alimentation. L'IRIS a par ailleurs une offre de publications électroniques très riche mise en ligne sur son site internet [www.iris-france.org](http://www.iris-france.org) : *policy papers*, observatoires, analyses de l'actualité, entretiens écrits et filmés, etc. L'Institut est aussi très présent sur les réseaux sociaux Facebook, Twitter, LinkedIn, Instagram, et a développé sa chaîne YouTube.

### Les étudiants peuvent :

- collaborer avec *La Revue internationale et stratégique* en proposant des notes de lecture d'ouvrages géopolitiques ;
- postuler pour des stages au sein du pôle publication.