

- LA SITUATION DES ROHINGYAS AU BANGLADESH -

QUELLE CHRONOLOGIE ?

1992

Violences armées et policières contre les Rohingyas

+ 260 000 réfugiés au Bangladesh

2012

Violences entre les communautés Rohingyas et Rakhine

+ d'insécurité et de violences

2016

Le gouvernement relance les procédures de vérifications de citoyenneté

+ de discrimination pour les Rohingyas

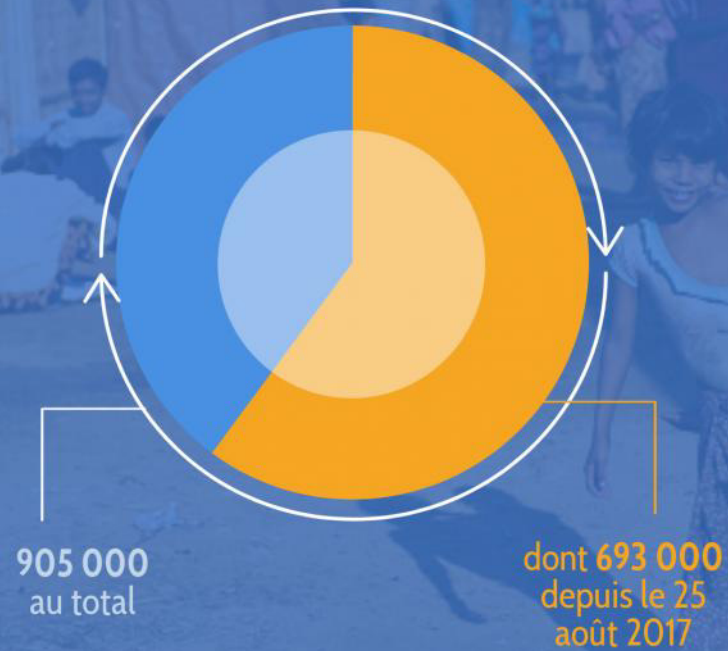
Août 2017

Nouvelles attaques coordonnées à l'encontre des Rohingyas

+ 693 000 réfugiés au Bangladesh

- LA SITUATION DES ROHINGYAS AU BANGLADESH -

COMBIEN DE ROHINGYAS RÉFUGIÉS
AU BANGLADESH ?



- LA SITUATION DES ROHINGYAS AU BANGLADESH -

OÙ SONT-ILS ?



785 000 réfugiés répartis dans 9 camps

dont 623 000 dans le seul camp de Kutupalong-Balukhali

120 000

C'est le nombre de réfugiés répartis dans 4 "communautés d'accueil"

Populations locales bangladaises – y compris des Rohingyas déjà installés au Bangladesh - auprès desquelles vivent les réfugiés Rohingyas qui ne sont pas installés dans des camps.

En janvier 2018, 107 000 réfugiés directement exposés aux risques climatiques mortels

Tempêtes

Inondations

Glissements de terrains